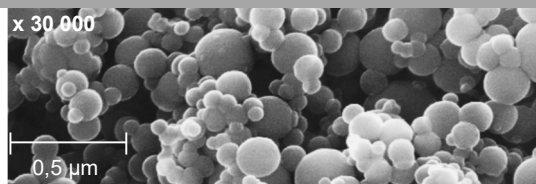


**SiO<sub>2</sub> „RW-Füller“** Mikrosilica  
*Silica fume*  
*Acide silicique*



Ein trockener Feinstaub (amorphe Kieselsäure), der bei der metallurgischen Erzeugung von Silicium im Lichtbogenofen entsteht.

*A dry powder (amorphous silica), obtained by the metallurgical process of silicon in an electrical arc furnace.*

*Une poudre sèche (acide silicique amorphe), obtenue par procédé métallurgique de métal de silicium dans un four à arc.*

**Haupteinsatzgebiete:**

- Mörtel und Massen
- Wärmedämmbaustoffe
- keramische und feuerfeste Erzeugnisse
- *mortars and castables*
- *insulating materials*
- *ceramic and refractory products*

*Main application:*

*Applications principales:*

Chemische Durchschnittsanalyse (wasserfreie Substanz)		
<i>Average analysis (dry material)</i>		
<i>Analyse chimique typique (sans eau)</i>		
	<u>typisch / typical / typique</u>	
SiO <sub>2</sub> (diff.)	<b>96,0</b> %	± 1,50 %
SiC	<b>0,60</b> %	max. 0,90 %
MgO	<b>0,25</b> %	max. 0,40 %
Al <sub>2</sub> O <sub>3</sub>	<b>0,20</b> %	max. 0,30 %
CaO	<b>0,40</b> %	max. 0,50 %
Na <sub>2</sub> O	<b>0,10</b> %	max. 0,15 %
K <sub>2</sub> O	<b>0,70</b> %	max. 1,00 %
Fe <sub>2</sub> O <sub>3</sub>	<b>0,05</b> %	max. 0,15 %
Glühverlust		
<i>loss on ignition</i> (1023 K)	<b>1,30</b> %	max. 2,00 %
<i>perte au feu</i>		
Trockenverlust		
<i>moisture</i> (383 K)	<b>0,05</b> %	max. 0,90 %
<i>humidité</i>		
C <sub>frei</sub>		
C <sub>free</sub>	<b>0,90</b> %	max. 1,60 %
C <sub>libre</sub>		

<b>Helligkeitsfaktor L*</b> <i>Brightness-Factor L*</i>	<b>57 – 68</b>
<i>Clarté métrique L*</i>	
<b>pH</b>	<b>7,9 ± 0,5</b>
<b>Schüttdichte</b> (lose im Silo-LKW) <i>Bulk density</i>	ca. <b>200 kg/m<sup>3</sup></b>
<i>(bulk by lorry)</i>	
<i>Densité en vrac</i> (en vrac en camion citerne)	
<b>Stampfdichte</b> (Papiersäcke) <i>Rammed density</i>	<b>300 – 360 kg/m<sup>3</sup></b>
<i>(paper bags)</i>	
<i>Densité après damage</i> (sac de papier)	
<b>Röntgenbeugungsanalyse</b>	amorph
<i>X-ray diffraction</i>	<i>amorphous</i>
<i>Analyse à rayons X</i>	<i>amorphe</i>
<b>Spezifische Oberfläche (BET)</b> <i>Specific surface (BET)</i>	<b>18 – 22 m<sup>2</sup>/g</b>
<i>Surface spécifique (BET)</i>	

<b>Körnung</b> Screen analysis Granulométrie	<u>Primärpartikel</u> primary particles grain primaire		ca. <b>0,1 – 0,3</b> µm
	<u>Sekundärpartikel (Agglomerate)</u> Secondary particles (agglomerates) Grain secondaire (agglomerate)	> 1 µm > 10 µm	<b>30 %</b> <b>5 %</b>
<b>Grobkornanteile</b> Coarse fraction Fraction de particules	u.a. Holzsplitter, Größe variabel i.a. splinter of wood, variable size entre autre l'écharde, variable grandeur	> 45 µm	ca. <b>1,5 %</b>

**Verpackung:** - 20 kg (± 0,5) Papiersäcke, palettiert und verschrumpft  
- lose verladen im Silo-LKW

**Packing:** - in 20 kg (± 0,5) paper bags on pallets and shrinked  
- in bulk by lorry

**Emballage:** - en 20 kg (± 0,5) sacs de papier sur palettes avec housse plastique  
- en vrac en camion citerne

**Zu beachten:** - Art und Häufigkeit von Agglomeraten in Mikrosilica-Pulvern sind durch uns nicht Beeinflussbar.  
- Mehraufwendungen und daraus resultierende Ansprüche des Verarbeiters aufgrund der Zerstörung der Mikrosilica-Agglomerate werden von uns nicht übernommen.  
- Vor Feuchtigkeit und Verunreinigungen schützen.  
- Bei sachgerechter Lagerung unbegrenzt haltbar.

**Take note:** - Type and frequency of agglomerates in silica fume cannot be influenced.  
- Additional expenses and resulting claims of the processor due to the destruction of microsilica agglomerates are not accepted.  
- Protect from moisture and contaminations.  
- When stored properly the product will have an indefinite shelf-life.

**Remarque:** - Nous n'avons aucune influence sur le type et la fréquence des agglomérats dans les poudres micro-silice.  
- Les frais supplémentaires et les demandes de remboursements du transformateur pour la destruction des agglomérats de micro-silice ne sont pas pris en charge.  
- Protéger de l'humidité et des impuretés.  
- Dans les conditions de stockage appropriées, l'utilisation du produit est d'une durée illimitée

**Gesundheit, Sicherheit & Umwelt**  
Health, Safety & environment  
Health, sécurité & environnement

Bitte rufen Sie unsere Informationen zur Produktsicherheit auf unserer Website ab:  
Please consult our Product Safety information on our website:  
Veuillez consulter nos informations sur la sécurité des produits sur notre site Web :

[https://www.silicium.de/wp-content/uploads/2022/05/PSI\\_RWF\\_D\\_QSt\\_104\\_Rev.\\_01\\_24.08.18.pdf](https://www.silicium.de/wp-content/uploads/2022/05/PSI_RWF_D_QSt_104_Rev._01_24.08.18.pdf)

Alle Daten sind Richtwerte, die einer produktionsbedingten Toleranz unterliegen.

All data refer to analysis according to RW silicium-standards and can be subject to variations due to technical processes.

Toutes les valeurs sont donnée à titre indicatif. Elles sont obtenues par les méthodes d'analyse des RW silicium et sont soumises aux tolérances de variation de production.

<b>Hersteller</b> Manufacturer Fabricant	<b>Lieferwerk</b> Delivery plant Lieu de livraison
--	--

 **RW silicium GmbH**

Wöhlerstr. 30  
D-94060 Pocking

E-Mail: [c.lengdabler@silicium.de](mailto:c.lengdabler@silicium.de)  
Web: [www.silicium.de](http://www.silicium.de)