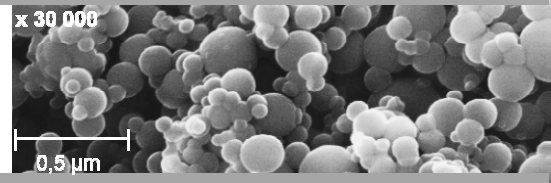


SiO₂ „RW-Füller“ Mikrosilica
Silica fume
Acide silicique



Ein trockener Feinstaub (amorphe Kieselsäure), der bei der metallurgischen Erzeugung von Silicium im Lichtbogenofen entsteht.

A dry powder (amorphous silica), obtained by the metallurgical process of silicon in an electrical arc furnace.

Une poudre sèche (acide silicique amorphe), obtenue par procédé métallurgique de métal de silicium dans un four à arc.

Haupteinsatzgebiete:

- Mörtel und Massen
- Wärmedämmbaustoffe
- keramische und feuerfeste Erzeugnisse

Main application:

- *mortars and castables*
- *insulating materials*
- *ceramic and refractory products*

Applications principales:

- *mortier et masses*
- *matériaux isolants*
- *produits réfractaires et céramiques*

Chemische Durchschnittsanalyse (wasserfreie Substanz)			
<i>Average analysis</i> <i>(dry material)</i>			
<i>Analyse chimique typique</i> <i>(sans eau)</i>			
	<u>typisch / typical / typique</u>		
SiO ₂ (diff.)	96,0 %	± 1,50	%
SiC	0,60 %	max. 0,90	%
MgO	0,25 %	max. 0,40	%
Al ₂ O ₃	0,20 %	max. 0,30	%
CaO	0,30 %	max. 0,45	%
Na ₂ O	0,08 %	max. 0,12	%
K ₂ O	0,50 %	max. 0,90	%
Fe ₂ O ₃	0,05 %	max. 0,15	%
Glühverlust			
<i>loss on ignition</i> (1023 K)	1,20 %	max. 2,00	%
<i>perte au feu</i>			
Trockenverlust			
<i>moisture</i> (383 K)	0,05 %	max. 0,90	%
<i>humidité</i>			
C _{frei}			
C _{free}	0,70 %	max. 1,60	%
C _{libre}			

Helligkeitsfaktor L* <i>Brightness-Factor L*</i> <i>Clarté métrique L*</i>	57 – 68
pH	7,9 ± 0,5
Schüttdichte (lose im Silo-LKW) <i>Bulk density</i> (<i>bulk by lorry</i>) <i>Densité en vrac</i> (<i>en vrac en camion citerne</i>)	ca. 200 kg/m³
Stampfdichte (Papiersäcke) <i>Rammed density</i> (<i>paper bags</i>) <i>Densité après damage</i> (<i>sac de papier</i>)	300 – 360 kg/m³
Röntgenbeugungsanalyse <i>X-ray diffraction</i> <i>Analyse à rayons X</i>	amorph <i>amorphour</i> <i>amorphe</i>
Spezifische Oberfläche (BET) <i>Specific surface (BET)</i> <i>Surface spécifique (BET)</i>	18 – 22 m²/g

Körnung	<u>Primärpartikel</u>		
Screen analysis	primary particles		ca. 0,1 – 0,3 µm
Granulométrie	grain primaire		
	<u>Sekundärpartikel</u> (Agglomerate)		
	Secondary particles (agglomerates)	> 1 µm	30 %
	Grain secondaire (agglomerate)	> 10 µm	5 %
Grobkornanteile	u.a. Holzsplitter, Größe variabel		
Coarse fraction	i.a. splinter of wood, variable size	> 45 µm	ca. 1,5 %
Fraction de particules	entre autre l'écharde, variable grandeur		

Verpackung: - 20 kg (± 0,5) Papiersäcke, palettiert und verschrumpft
- lose verladen im Silo-LKW

Packing: - in 20 kg (± 0,5) paper bags on pallets and shrinked
- in bulk by lorry

Emballage: - en 20 kg (± 0,5) sacs de papier sur palettes avec housse plastique
- en vrac en camion citerne

Zu Beachten: - Art und Häufigkeit von Agglomeraten in Mikrosilica-Pulvern sind durch uns nicht beeinflussbar
- Mehraufwendungen und daraus resultierende Ansprüche des Verarbeiters aufgrund der Zerstörung der Mikrosilica-Agglomerate werden von uns nicht übernommen
- Vor Feuchtigkeit und Verunreinigungen schützen
- Bei sachgerechter Lagerung unbegrenzt haltbar.

Take note: - Type and frequency of agglomerates in silica fume cannot be influenced.
- Additional expenses and resulting claims of the processor due to the destruction of microsilica agglomerates are not accepted.
- Protect from moisture and contaminations.
- When stored properly the product will have an indefinite shelf-life.

Remarque: - Nous n'avons aucune influence sur le type et la fréquence des agglomérats dans les poudres micro-silice.
- Les frais supplémentaires et les demandes de remboursements du transformateur pour la destruction des agglomérats de micro-silice ne sont pas pris en charge.
- Protéger de l'humidité et des impuretés.
- Dans les conditions de stockage appropriées, l'utilisation du produit est d'une durée illimitée

Alle Daten sind Richtwerte, die einer produktionsbedingten Toleranz unterliegen.

All data refer to analysis according to RW silicium-standards and can be subject to variations due to technical processes.

Toutes les valeurs sont donnée à titre indicatif. Elles sont obtenues par les methodes d'analyse des RW silicium et sont soumises aux tolérances de variation de production.

Ansprechpartner Vertrieb

Contact Sales

Contact débit

Herr C. Lengdobler

Tel.: +49(0)8531/702-33

Fax.: +49(0)8531/702-99

E-Mail: c.lengdobler@silicium.de

Lieferwerk

Delivery plant

Lieu de livraison



RW silicium GmbH

Wöhlerstr. 30

Postfach 1147

p/o-box 1147

D-94060 Pocking

D-94052 Pocking