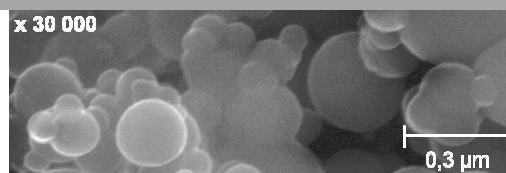


SiO₂ „RW-Füller Q1“

Mikrosilica (weiß)
Silica fume (white)
Acide silicique (blanc)



Ein trockener Feinstaub (amorphe Kieselsäure), der bei der metallurgischen Erzeugung von Silicium im Lichtbogenofen entsteht.

A dry powder (amorphous silica), obtained by the metallurgical process of silicon in an electrical arc furnace.

Une poudre blanche (acide silicique amorphe), obtenue par procédé métallurgique de métal de silicium dans un four à arc.

Haupteinsatzgebiete:

- Mörtel und Massen
- Wärmedämmbaustoffe
- keramische und feuerfeste Erzeugnisse

Main application:

- *mortars and castables*
- *insulating materials*
- *ceramic and refractory products*

Applications principales:

- *mortier et masses*
- *matériaux isolants*
- *produits réfractaires et céramiques*

| Chemische Durchschnittsanalyse (wasserfreie Substanz) | |
|--|------------------------------------|
| <i>Average analysis (dry material)</i> | |
| <i>Analyse chimique typique (sans eau)</i> | |
| | <u>typisch / typical / typique</u> |
| SiO ₂ (diff.) | 97,0 % |
| SiC | 0,50 % max. 0,90 % |
| MgO | 0,20 % max. 0,35 % |
| Al ₂ O ₃ | 0,15 % max. 0,30 % |
| CaO | 0,25 % max. 0,40 % |
| Na ₂ O | 0,05 % max. 0,15 % |
| K ₂ O | 0,45 % max. 0,70 % |
| Fe ₂ O ₃ | 0,03 % max. 0,10 % |
| Glühverlust <i>loss on ignition</i> (1023 K) | 0,80 % max. 1,20 % |
| <i>perte au feu</i> | |
| Trockenverlust <i>moisture</i> (383 K) | 0,05 % max. 0,30 % |
| <i>humidité</i> | |
| C _{frei} C _{free} C _{libre} | 0,50 % max. 1,20 % |

| | |
|---|--|
| Helligkeitsfaktor L* <i>Brightness-Factor L*</i> <i>Clarté métrique L*</i> | 72 – 82 |
| pH | 7,7 ± 0,5 |
| Schüttdichte (Papiersäcke) <i>Bulk density (paper bags)</i> | ca. 330 – 360 kg/m ³ |
| <i>Densité en vrac (sac de papier)</i> | |
| Röntgenbeugungsanalyse <i>X-ray diffraction</i> <i>Analyse à rayons X</i> | amorph <i>amorphous</i> amorphe |
| Spezifische Oberfläche (BET) <i>Specific surface (BET)</i> <i>Surface spécifique (BET)</i> | 16 – 20 m ² /g |

| | | | |
|------------------------|--|---------|-------------------------|
| Körnung | <u>Primärpartikel</u> | | |
| Screen analysis | primary particles | | ca. 0,1 – 0,3 µm |
| Granulométrie | grain primaire | | |
| | <u>Sekundärpartikel</u> (Agglomerate) | | |
| | Secondary particles (agglomerates) | > 1 µm | 30 % |
| | Grain secondaire (agglomerate) | > 10 µm | 5 % |
| Grobkornanteile | u.a. Holzsplitter, Größe variabel | | |
| Coarse fraction | i.a. splinter of wood, variable size | > 45 µm | ca. 1,5 % |
| Fraction de particules | entre autre l'écharde, variable grandeur | | |

Verpackung: - 25 kg (± 0,5) Papiersäcke, palettiert und verschrumpft

Packing: - in 25 kg (± 0,5) paper bags on pallets and shrinked

Emballage: - en 25 kg (± 0,5) sacs de papier sur palettes avec housse plastique

Zu Beachten:

- Art und Häufigkeit von Agglomeraten in Mikrosilica-Pulvern sind durch uns nicht beeinflussbar.
- Mehraufwendungen und daraus resultierende Ansprüche des Verarbeiters aufgrund der Zerstörung der Mikrosilica-Agglomerate werden von uns nicht übernommen.
- Vor Feuchtigkeit und Verunreinigungen schützen
- Bei sachgerechter Lagerung unbegrenzt haltbar.

Take note:

- Type and frequency of agglomerates in silica fume cannot be influenced.
- Additional expenses and resulting claims of the processor due to the destruction of microsilica agglomerates are not accepted.
- Protect from moisture and contaminations.
- When stored properly the product will have an indefinite shelf-life.

Remarque:

- Nous n'avons aucune influence sur le type et la fréquence des agglomérats dans les poudres micro-silice.
- Les frais supplémentaires et les demandes de remboursements du transformateur pour la destruction des agglomérats de micro-silice ne sont pas pris en charge.
- Protéger de l'humidité et des impuretés.
- Dans les conditions de stockage appropriées, l'utilisation du produit est d'une durée illimitée

Alle Daten sind Richtwerte, die einer produktionsbedingten Toleranz unterliegen.

All data refer to analysis according to RW silicium-standards and can be subject to variations due to technical processes.

Toutes les valeurs sont donnée à titre indicatif. Elles sont obtenues par les methodes d'analyse des RW silicium et sont soumises aux tolérances de variation de production.

Ansprechpartner Vertrieb

Contact Sales

Contact débit

Lieferwerk

Delivery plant

Lieu de livraison

Herr C. Lengdobler

Tel.: +49(0)8531/702-33

Fax.: +49(0)8531/702-99

E-Mail: c.lengdobler@silicium.de



RW silicium GmbH

Wöhlerstr. 30

Postfach 1147

p/o-box 1147

D-94060 Pocking

D-94052 Pocking