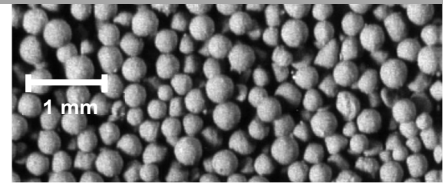


SiO₂ „RW-Compasil“ *Kompaktierte Mikrosilica*
Densified silica
Acide silicique compactée



Ein kugelförmig verdichteter, säurebehandelter Feinstaub, der bei der metallurgischen Erzeugung von Silicium im Lichtbogenofen entsteht.

A spherical dry densified, acid-treated powder, obtained by the metallurgical process of silicon in an electrical arc furnace.

Une poudre compactée de forme sphérique traitée a l'acide, issue du procédé métallurgique de l'elaboration du silicium métal dans un four à arc.

Haupteinsatzgebiete:

- Mörtel und Massen
- Wärmedämmstoffe
- keramische und feuerfeste Erzeugnisse
- Abdeckmaterialien für Gießereien

Main application:

- *mortars and castables*
- *insulating materials*
- *ceramic and refractory products*
- *covering compounds for foundry*

Applications principales:

- *mortier et masses*
- *matériaux isolants*
- *produits réfractaires et céramiques*
- *masse de recouvrement pour fonderie*

Chemische Durchschnittsanalyse (wasserfreie Substanz) <i>Average analysis (dry material)</i> <i>Analyse chimique typique (sans eau)</i>		
	<i>typisch / typical / typique</i>	
SiO ₂ (diff.)	96,0 %	± 1,50 %
SiC	0,60 %	max. 0,90 %
MgO	0,25 %	max. 0,40 %
Al ₂ O ₃	0,20 %	max. 0,30 %
CaO	0,40 %	max. 0,50 %
Na ₂ O	0,08 %	max. 0,15 %
K ₂ O	0,60 %	max. 0,90 %
Fe ₂ O ₃	0,05 %	max. 0,15 %
Glühverlust <i>loss on ignition (1023 K)</i>	1,30 %	max. 2,00 %
<i>perte au feu</i>		
Trockenverlust <i>moisture (383 K)</i>	0,05 %	max. 0,90 %
<i>humidité</i>		
C _{frei}		
C _{free}	0,90 %	max. 1,60 %
C _{libre}		

pH	6,3 ± 0,5
Schüttdichte (lose im Silo-LKW) <i>Bulk density</i> (bulk by lorry) <i>Densité en vrac</i> (en vrac en camion citerne)	550 - 650 kg/m³
Reindichte <i>Absolute density</i> <i>Densité réelle</i>	2,2 g/cm³
Röntgenbeugungsanalyse <i>X-ray diffraction</i> <i>Analyse à rayons X</i>	amorph <i>amorphous</i> <i>amorphe</i>
Spezifische Oberfläche (BET) <i>Specific surface (BET)</i> <i>Surface spécifique (BET)</i>	18 - 22 m²/g

Körnung	<u>Primärpartikel</u>	
Screen analysis	primary particles	ca. 0,1 – 0,3 µm
Granulométrie	grain primaire	
	<u>Mikropellets (staubfrei)</u>	0,1 – 0,3 mm 80 %
	Micropellets (dustfree)	> 2 mm 5 %
	Micropellets (sans poussière)	< 0,05 mm 2 %

Verpackung: - in Big Bags, palettiert und verschumpft
- lose verladen im Silo-LKW

Packing: - in big bags on pallets and shrinked
- in bulk by lorry

Emballage: - en big bags sur palettes avec housse plastique
- en vrac en camion citerne

Zu Beachten: - Vor Feuchtigkeit und Verunreinigungen schützen
- Bei sachgerechter Lagerung unbegrenzt haltbar.

Take note: - Protect from moisture and contaminations.
- When stored properly the product will have an indefinite shelf-life.

Remarque: - Protéger de l'humidité et des impuretés.
- Dans les conditions de stockage appropriées, l'utilisation du produit est d'une durée illimitée

Alle Daten sind Richtwerte, die einer produktionsbedingten Toleranz unterliegen.
All data refer to analysis according to RW silicium-standards and can be subject to variations due to technical processes.
Toutes les valeurs sont donnée à titre indicatif. Elles sont obtenues par les methodes d'analyse des RW silicium et sont soumises aux tolérances de variation de production.


Ansprechpartner Vertrieb

Contact Sales
Contact débit

Herr C. Lengdobler
Tel.: +49(0)8531/702-33
Fax.: +49(0)8531/702-99
E-Mail: c.lengdobler@silicium.de

Lieferwerk

Delivery plant
Lieu de livraison

 **RW silicium GmbH**
Wöhlerstr. 30 Postfach 1147
p/o-box 1147
D-94060 Pocking D-94052 Pocking